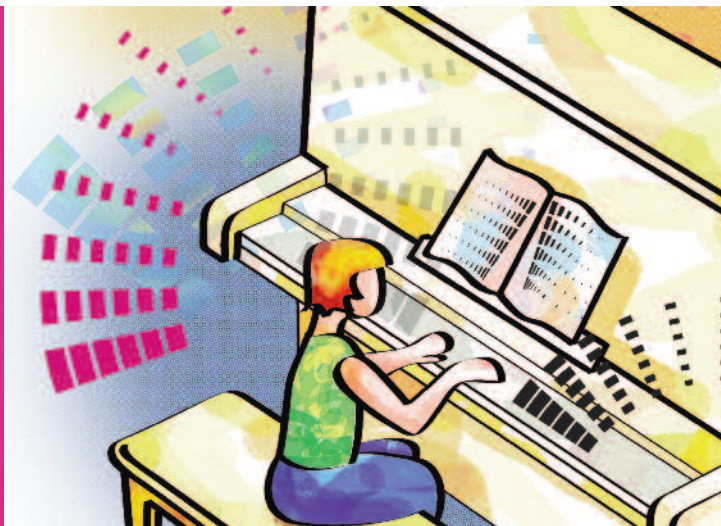


2009

XXI^{ème}
concours
.de
piano



pour les jeunes talents

(Candidats âgés de moins de 18 ans, en date du 30 juin 2009)



STEINWAY & SONS®

Aix-les-Bains - Cannes - Castres - Fort-de-France - Paris - Pontivy

animé par **Le Parnasse**, membre associé du
Conseil International de la Musique
auprès de l'UNESCO

attestation

(Partie à compléter et à joindre avec le bulletin d'inscription page 9)

Mademoiselle Monsieur

a participé au **XXI^{ème} concours de Piano**
Steinway & Sons pour les jeunes talents 2009

dans le degré : (partie réservée au secrétariat du concours)

a obtenu la note suivante : sur 20

Un diplôme sera remis aux candidats ayants :

• un prix • une première mention (note entre 18 et 20) • une deuxième mention (note entre 16 et 17) • une troisième mention (note entre 14 et 15) • Un accessit (uniquement niveau supérieur).

Remise officielle des prix, des diplômes et concert des lauréats :

les 1^{er} prix uniquement sont invités à rejouer leur morceau.

Le dimanche 28 juin 2009, à 14 heures 30, Salle des fêtes du 14^{ème} arrondissement,
12 rue Durouchoux, 75014 Paris (Métro : Mouton-Duvernét).



tableau des récompenses

Du cycle 1 au cycle 3

- 1000 euros offerts par les Editions H. Lemoine et G. Billaudot, en bons d'achat à répartir entre les premiers prix.
- 30 CD offerts par Lyrinx à répartir entre les 2^{ème} et 3^{ème} prix.
- Des prix spécifiques seront attribués aux candidats des Antilles.

Degré supérieur

Premier prix :

- 200 euros offerts par les Editions H. Lemoine.
- 150 euros offerts par Madame Anne Magadur-Haon.
- 150 euros offerts par le Crédit Mutuel Paris 14.
- 150 euros offerts par l'Association Le Parnasse.

Deuxième prix :

- 100 euros offerts par les Editions H. Lemoine.

Troisième prix :

- 50 euros offerts par l'Association Le Parnasse.

Prix "Maurice Journeau" :

- 130 euros offerts pour la meilleure interprétation de l'œuvre du compositeur.

comité d'honneur

Président

Monsieur Marcel Landowski,
Membre de l'Institut de France (+).

Mesdames

Myriam Birger, Marie-Catherine Girod, Catherine Joly, Anne Magadur-Haon, Marie-Hélène Nattes, Françoise Parrot-Hanlet, Simone Saint-Olympe, Marie-Claire Peyrot des Gachons.

Messieurs

Erik Berchot, Paul Boutourlinsky, Philippe Bride, Jacques Casterede, René Clément, Claude Dabos, Jean-Michel Damasse, Billy Eidi, Victor Eresco, Dominique Geoffroy, Alexandre Hanlet, Henri Heugel, Jean-Bernard Hupmann, Dominique Merlet, Pol Mule, Désiré N'Kaoua, André Peyregne, Bruno Rigutto, Gabriel Tacchino, Franck Zaméo.

Comité actif

Président-Fondateur : Christian Pezza
Président de l'association artistique
"Le Parnasse"

Directeur artistique : Jean-Bernard Hupmann
Coordination Ouest : Association des professeurs de pianos de l'Ouest - 06 15 17 22 15

Secrétariat : Lydie Faure

Technicien : Hamza Diaf

règlement

(à lire attentivement)

1 Le concours est ouvert aux pianistes de toutes nationalités **n'ayant pas atteint l'âge de 18 ans au 30 juin 2009.**

2 **Toutes les œuvres seront exécutées sans reprises**, le jour même du passage du candidat et de mémoire. En cas d'erreur de morceau, le candidat sera écouté et non récompensé.

3 **Les candidats devront impérativement présenter leurs partitions au jury.**

4 Le jury pourra ne pas attribuer tous les prix et délibère à huis clos. Les décisions sont sans appel. En cas de partage des voix, celle du Président du Jury est prépondérante. Il se réserve le droit d'écarter l'audition des candidats sans que cela implique un caractère discriminatoire.

5 L'horaire (correspondant à l'heure approximative de l'audition du candidat) parviendra quelques jours avant la date du concours. Seuls les candidats ayant acquitté le droit d'inscription seront convoqués. En cas de retard d'envoi du dossier, l'adresser au 4 rue de Gravelle - 91580 Etréchy.

En cas d'empêchement majeur et sur justificatif pour Paris uniquement, prévenir aussitôt le secrétariat qui proposera une autre date, dans la mesure du possible. (Ainsi, un enregistrement vidéo du candidat sera conservé et visionné par les membres du jury, lors de l'épreuve initiale).

6 Le droit d'inscription ne sera remboursé en aucun cas, sauf pour cause de maladie et sur justificatif.

7 Toutes les épreuves seront publiques et l'entrée sera libre.

8 Remise des prix et concert des lauréats : voir ci-dessous. Participation aux frais d'organisation de la remise des prix et du concert des lauréats : 8 euros, dont 2 euros reversés à Jeunes Solidarité Cancer.

Sauf, pour les candidats, les mineurs et les professeurs de musique. Obtention des billets sur place, 45 minutes avant le début de la représentation.

9 Si vous ne pouvez assister à la remise des diplômes et des prix, l'association vous le fera parvenir par la poste après le concert des lauréats.

10 Résultats du concours par la poste (8 jours après le passage des candidats), grâce à l'attestation.

11 L'annulation du concours ou la modification du règlement et du tableau des récompenses, pour force majeure ne pourra entraîner ni poursuites, ni demandes d'indemnité à qui que ce soit.

La participation au concours implique l'acceptation intégrale du règlement.

DATES ET LIEUX DU CONCOURS	Initiation, Cycle 1 : niveaux 1, 2, 3 et 4	Cycle 2 : niveaux 1 et 2	Cycle 2 : niveaux 3 et 4, Cycle 3 et supérieur	Remise des prix Concerts des lauréats
PARIS	dimanche 17 mai UNESCO 7 pl. de Fontenoy 75007 Paris	dimanche 22 mars Centre Culturel Auguste-Dobel du CRE-RATP 9, rue Philidor - 75020 Paris (Métro : Maraîchers)	dimanche 25 janvier	dimanche 28 juin ^{14h30} Salle des fêtes du 14 ^{ème} arrondissement
CASTRES	samedi 10 janvier Théâtre municipal - Place de la République En partenariat avec les Dimanches Musicaux du Forum			dimanche 11 janvier 18h00*
PONTIVY	dimanche 18 janvier Palais des Congrès - 21, rue de Lourmel			dimanche 18 janvier 18h00*
FORT DE FRANCE	dimanche 15 février Atrium de Fort de France En partenariat avec le Rotary Club de Fort de France			dimanche 15 février 17h00*
AIX-LES-BAINS	dimanche 1^{er} mars Théâtre du Casino Grand-Cercle, rue du Casino			dimanche 1^{er} mars 18h00*
CANNES	samedi 14 mars Espace Miramar - Angle rue Pasteur/La Croisette			dimanche 15 mars 20h00*

* Sous réserve du respect des horaires de la journée.

Initiation

Une pièce au choix

Une pièce au choix / **Ch. PEZZA**

Les desserts au chocolat - Editions H. Lemoine 27653

Ode à la joie / **L.V. BEETHOVEN**

Le Piano approuvé V.1 - Editions G. Billaudot

Petite marche / **K. REISSIGER**

Pianissimo - Editions H. Lemoine

Cycle 1 - Niveau 1

Une pièce au choix

Petit prélude BWV 939, en Ut M / **J.S. BACH**

Petits préludes et fugues - Editions Urtext H. Lemoine UL 114

Mélodie n°1 / **R. SCHUMANN**

Album à la jeunesse - Editions H. Lemoine - UL 144

Le coucou / **MULLER**

Florilège du piano - Débutant - Editions Combres

Cycle 1 - Niveau 2

Une pièce au choix

Bourrée n°26 / **G.F. HAENDEL**

Le Piano classique, vol B - Editions Combres PO 2874

Petite histoire triste / **D. KABALEVSKI**

Les tableaux de l'enfance - Editions G. Billaudot

When the saints go marchin' in / **Traditionnel**

Original piano gospel - Editions H. Lemoine 26972

Cycle 1 - Niveau 3

Une pièce au choix

Sonatine en Fa Majeur / **L.V. BEETHOVEN**

Classiques favoris du piano, vol 1A - Editions H. Lemoine

Abricots / **G. PREVIDI**

Etudes fruitées - Editions H. Lemoine 28429

La Gignacoise / **Ch. PEZZA**

Editions H. Lemoine 28415

Cycle 1 - Niveau 4

Une pièce au choix

Novelette n°8 / **C. CHAMINADE**

Album des enfants, 2^{ème} série, op.126 - Editions Enoch

Boléro / **V. STAUB**

Editions Combres

Mazurka op.68, n°3 / **F. CHOPIN**

Editions H. Lemoine - 26711

Cycle 2 - Niveau 1

Une pièce au choix

Aimer / **P. PORTE**

En liberté, vol 2 - Editions A. Leduc AL 29624

Une oeuvre extraite de "Bagatelles chinoises" op.51 n°3

A. TCHEREPNINE

Editions Heugel / Editions A. Leduc - HE 30960

Contredanse / **F. CHOPIN**

Piano classique, vol.4 - Editions Combres

Cycle 2 - Niveau 2

Une pièce au choix

Une invention au choix à 2 voix / **J.S. BACH**

Editions Urtext Lemoine UL 103



Nostalgie / **P. PORTE**
En liberté, vol 1 - Editions A. Leduc AL 29623

Papillon / **E. GRIEG**
Pièces Lyriques op.43 n°1 - Editions Peters 2154

Cycle 2 - Niveau 3

Une pièce imposée

Une mazurka au choix / **F. CHOPIN**
Editions Urtext H. Lemoine UL 190

Une pièce au choix

Une invention au choix à 3 voix / **J.S. BACH**
Editions Urtext Lemoine UL 103

Au gré des ondes n°1 / **H. DUTILLEUX**
n°1 "Prélude en berceuse"
Editions A. Leduc - AL 20446

Une œuvre extraite de "Six moments musicaux"
D 780 op.94 / **F. SCHUBERT**
Editions H. Lemoine UL 121

Cycle 2 - Niveau 4

Une pièce imposée

Un final au choix d'une sonate / **W.A. MOZART**
Sauf : K 282, K 545 et K 547 - Editions libres

Une pièce au choix

Intermezzo op4, n°6 / **R. SCHUMANN**
Editions libres

Danza n°2 de la moza denosa / **A. GINASTERA**
Danzas argentinas - Editions Durand

Romance sans paroles n°2 op.17, en la m / **G. FAURE**
Editions Hamelle / Editions A. Leduc - HA 09164

Cycle 3

Une pièce imposée

Un final d'une sonate au choix / **L.V. BEETHOVEN**
Editions libres

Une pièce au choix

Sarabande / **C. DEBUSSY**
Pour le piano. Editions Jobert - JJ 19817

Rêve d'amour / **F. LISZT**
Editions au choix

Un prélude au choix / **A. PIAZZOLLA**
Editions H. Lemoine - 25064

Supérieur

Une pièce imposée

Une étude au choix / **F. CHOPIN**
Sauf n°3, 6, 9, op. 10 et n°2 et 7, op.25
Editions libres

Une pièce au choix

Polichinelle / **S. RACHMANINOV**
Editions Hamelle / Editions A. Leduc - HA09216

Final de la sonate / **S. BARBER**
Editions libres

Les 32 variations en ut m / **L.V. BEETHOVEN**
Editions libres

Divertissement en forme de sonatine, op. 25 /
M. JOURNEAU
Editions H. Lemoine 28748



STEINWAY & SONS®



Crédits, Assurances, Epargne...

Gagnez à comparer !

Crédit  Mutuel
LA banque à qui parler

www.creditmutuel.fr

Crédit Mutuel Paris 14

68, rue de la Tombe Issoire – 75014 Paris

Tél. : 0820 09 98 85* – Courriel : 06054@cmidf.creditmutuel.fr

FALADO

Librairie Musicale

- Partitions et Méthodes pour tous instruments
- Editions Françaises et Etrangères
- Pédagogie et Solfège Enfants et Adultes
- Musique Vocale . Partitions pour Chorales
- Livres . Livres pour Enfants . Papeterie
- Chansons françaises
- Variétés Internationales
- Jazz, Pédagogie et Répertoire
- Fournisseur des Ecoles de musique,
des Conservatoires et des Orchestres.

Vente par correspondance

Horaires d'ouverture :

lundi 14h à 19h • mardi au samedi 10h à 19h

Magasin

6 Rue Léopold Robert - 75014 PARIS
M° Vavin / Raspail - Bus : 58 / 68 / 91

Tél. : 01 43 20 56 78

Fax : 01 45 38 57 73

Mail : info@falado.fr

Site Internet : www.falado.fr

Gérard Billaudot



Éditeur

www.billaudot.com

info@billaudot.com

**Catalogues
instrumentaux
gratuits sur simple
demande**

14, rue de l'Echiquier - 75010 Paris
Tél. : (33) 01 47 70 14 46
Fax : (33) 01 45 23 22 54

concours

2009

CASTRES
10 et 11 janvier 2009

PONTIVY
18 janvier 2009

PARIS
25 janvier 2009
1^{er} et 08 février 2009
22 mars 2009

AIX-LES-BAINS
28 février et 1^{er} mars 2009

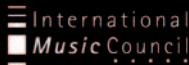
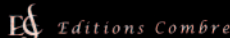
CANNES
14 et 15 mars 2009

VIOLON / VIOLONCELLE

FLÛTE TRAVERSIERE

TROMPETTE

HARPE



Le Parnasse, membre associé du conseil international de la musique auprès de l'UNESCO

4, rue de Gravelle - 91580 ETRECHY - FRANCE / TÉL. : 06 80 84 40 00
site : <http://www.leparnasse.org> - e-mail : christianpezza@hotmail.com

demande d'inscription

Mademoiselle *Miss* Monsieur *Mr*
Prénom(s) *first name* né(e) *date of birth*
adresse *address*
code postal *postal code* ville *city*
pays *country* Tél. *phone*
email

souhaite être convoqué à :

Castres Pontivy Fort de France Aix-les-Bains Cannes Paris

**NB : le passage des candidats du degré supérieur et excellence se déroulera
uniquement à Paris.**

Degré *level*

Titre du morceau choisi *work chosen*

Nom et adresse de votre conservatoire *name and address of your conservatory*
.....

..... Tél. *Phone*

Nom et adresse de votre professeur *name and address of your teacher*
.....

..... Tél. *Phone*

modalités d'inscription

Les inscriptions seront closes 15 jours avant le début de chaque épreuve.

Droit d'inscription *Entry Free*

23€ : initiation, cycle 1 : niveaux 1 et 2 26€ : cycle 1 : niveaux 3 et 4
30€ : cycle 2 : niveaux 1 et 2 35€ : cycle 2 : niveaux 3 et 4
40€ : cycle 3 50€ : supérieur

Identifiant International de Compte Bancaire (IBAN), réservé aux candidats étrangers : **BIC**
FR76 1027 8060 5400 0204 4794 579 CMCIFR2A

Les candidats devront expédier les documents ci-dessous à l'adresse postale suivante :

Le Parnasse - 4, rue de Gravelle - 91580 Etréchy

Et pour ceux des Antilles :

Rotary Club de Fort-de-France - A l'attention de M. F. Zaméo, BP 104, 97256 Fort-de-France cedex.
Tél. : 05 96 64 78 01 / 06 96 45 11 58

1 l'attestation qui figure en page 2 - **2** leur demande d'inscription - **3** quatre enveloppes autocollantes timbrées et une enveloppe 22,5 x 32,5 cm (sauf pour les candidats de l'étranger) à affranchir au tarif en vigueur pour 100g, portant leur nom et adresse - **4** le versement du montant du droit d'inscription, par chèque bancaire, postal ou mandat, **à l'ordre de : "Le Parnasse"**. Par virement ou par mandat pour les étrangers qui l'adresseront au : 4, rue de Gravelle - 91580 Etréchy, et **pour ceux des Antilles, à l'ordre du : "Rotary Club de Fort-de-France"**.

Déclare avoir pris connaissance du règlement, dont l'article 8 et en acceptant toutes les clauses.
Tout dossier incomplet sera retourné.

Signature du candidat et des parents :



*the Family
Steinway
Designed
Pianos*



STEINWAY & SONS.



Boston
PIANO

DESIGNED BY STEINWAY & SONS



Essex PIANO

DESIGNED BY STEINWAY & SONS®



Pianos HANLET S.A.S.

4, rue Grange Dame Rose - Zone d'emplois
78140 Vélizy-Villacoublay
Email : bienvenue@pianoshanlet.fr
Tél. : 01 34 65 75 75 - Fax : 01 34 65 90 59

5, rue de Constantine - 69001 Lyon
Email : pianos.hanlet@9business.fr
Tél. : 04 72 00 82 13 - Fax : 04 72 07 70 32

éditions VAN DE VELDE

27 bld Beaumarchais 75004 PARIS

Tél : 01 56 68 86 64

Fax : 01 56 68 90 66

Email : info@van-de-velde.fr

www.van-de-velde.fr

Editions *Henry Lemoine*

Maison fondée en 1772

EDITION DELRIEU

Maison fondée en 1898

PAUL BEUSCHER
PUBLICATIONS

Maison fondée en 1850

éditions
VAN DE VELDE

Maison fondée en 1899



Editions Jobert

Maison fondée en 1921

27, Bd Beaumarchais - F-75004 PARIS

Tél. : (33)01 56 68 86 65 Fax : (33)01 56 68 90 66

e.mail : info@henry-lemoine.com

www.henry-lemoine.com



Pierre Barbizet, Catherine Collard, Jean-Claude Pennetier, Georges Pludermacher & Bruno Rigutto ont – entre autres – permis à Lyrinx d'être reconnu comme l'éditeur français du piano.

Cette notoriété aura permis de mettre en valeur une nouvelle génération de pianistes, parmi lesquels **Mika Akiyama, Nicolas Angelich, Philippe Bianconi, Myriam Birger, Catherine Boirot, Lidija Bizjak, Sodi Braide, Vittorio Forte, Jonathan Gilad, Marie-Josèphe Jude, Mûza Rubackyté, Caroline Sageman, Katia Skanavi, Cédric Tiberghien, Vanessa Wagner...**

Distribution
CODAEX
fr@codalex.com

Importateur exclusif
STEINWAY & SONS
pour la France :

PIANOS HANLET S.A.S

4, rue Grange Dame Rose
Zone d'emplois
78140 VÉLIZY-VILLACOUBLAY - France
Tél. : 01 34 65 75 75 - Fax : 01 34 65 90 59
Email : bienvenue@pianoshanlet.fr

PIANOS HANLET Studio de répétition

12, rue de Lisbonne - 75008 PARIS
Tél. : 01 43 87 22 38 - Fax : 01 42 93 81 44
Email : hanlet.pianos@wanadoo.fr

www.pianoshanlet.fr



STEINWAY & SONS®



Rotary Club de Fort-de-France
District 7030



Le Parnasse

4, rue de Gravelle - 91580 ETRECHY - FRANCE

Tél. : 06 80 84 40 00 - Email : christianpezza@hotmail.com - www.leparnasse.org