

Importateur exclusif
STEINWAY & SONS
pour la France :

PIANOS HANLET S.A.S

4, rue Grange Dame Rose
Zone d'emplois
78140 VÉLIZY-VILLACOUBLAY - France
Tél. : 01 34 65 75 75 - Fax : 01 34 65 90 59
Email : bienvenue@pianoshanlet.fr

PIANOS HANLET Studio de répétition

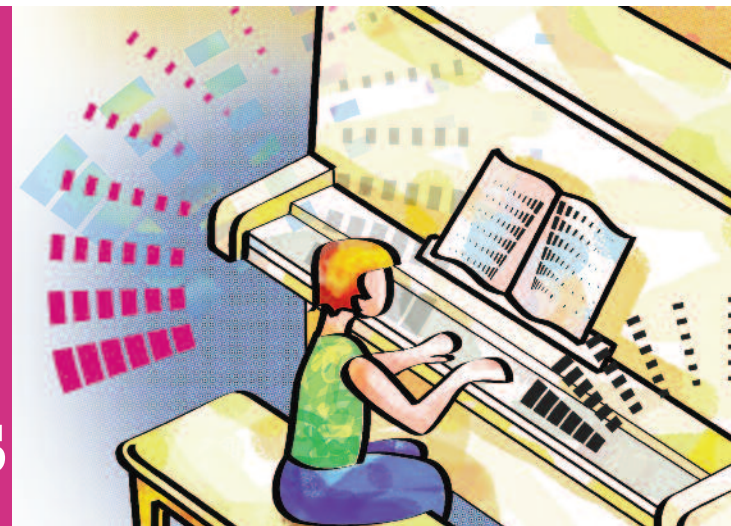
12, rue de Lisbonne - 75008 PARIS
Tél. : 01 43 87 22 38 - Fax : 01 42 93 81 44
Email : hanlet.pianos@wanadoo.fr

www.pianoshanlet.fr



2 0 1 0

XXII^{ème}
concours
.de
piano



pour les jeunes talents



STEINWAY & SONS®



Pianos
HANLET
depuis 1866



Le Parnasse

4, rue de Gravelle - 91580 ETRECHY - FRANCE

Tél. : 06 80 84 40 00 - Email : christianpezza@hotmail.com - www.leparnasse.org

(Candidats âgés de moins de 18 ans, en date du 30 juin 2010)



STEINWAY & SONS®

Aix-les-Bains - Amiens - Cannes - Castres - Paris - Pontivy

animé par **Le Parnasse**, membre associé du
Conseil International de la Musique
auprès de l'UNESCO

attestation

(Partie à compléter et à joindre avec le bulletin d'inscription page 9)

o Mademoiselle o Monsieur

a participé au **XXII^{ème} concours de Piano**
Steinway & Sons pour les jeunes talents 2010

dans le degré : (partie réservée au secrétariat du concours)

a obtenu la note suivante : sur 20

Un diplôme sera remis aux candidats ayants :

- un prix • une première mention (note entre 18 et 20) • une deuxième mention (note entre 16 et 17)
- une troisième mention (note entre 14 et 15) • Un accessit (uniquement niveau supérieur et excellence).

Remise officielle des prix, des diplômes et concert des lauréats :

les 1^{er} prix uniquement sont invités à rejouer leur morceau.

Le dimanche 27 juin 2010, à 14 heures (cycle 1 et C2N1), 15 heures 30 (C2N2, C2N3, C2N4, Cycle 3 et supérieur), 21 heures (Excellence) : Ambassade de la R. P. de Chine, Service culturel. 19-21, rue Van-loo, 75016 Paris.



tableau des récompenses

Du cycle 1 au cycle 3

- 1000 euros offerts par les Editions H. Lemoine et G. Billaudot, en bons d'achat à répartir entre les premiers prix
- CD offerts par Lyrinx et Le Parnasse à répartir entre les 2^{ème} et 3^{ème} prix

Degré supérieur

Premier prix :

- 200 euros offerts par les Editions H. Lemoine

Deuxième prix :

- 100 euros offerts par les Editions H. Lemoine

Troisième prix :

- 50 euros offerts par l'Association Le Parnasse

Prix "Maurice Journeau" :

- 100 euros offerts pour la meilleure interprétation de l'œuvre du compositeur

Degré excellence

Premier prix :

- 300 euros offerts par les Pianos Hanlet
- 150 euros offerts par Madame Anne Magadur-Haon
- 150 euros offerts par le Crédit Mutuel Paris 14
- 150 euros offerts par l'Association Le Parnasse
- Participation au festival Steinway & Sons® à Hambourg du 3 au 6 septembre 2010 offert par les Pianos Hanlet

Deuxième prix :

- 200 euros offerts par les Pianos Hanlet

Troisième prix :

- 100 euros offerts par les Pianos Hanlet

comité d'honneur

Président

Monsieur Marcel Landowski,
Membre de l'Institut de France (+).

Mesdames

Myriam Birger, Chow Ching Ling, Catherine Joly, Anne Magadur-Haon, Marie-Hélène Nattes, Françoise Parrot-Hanlet, Simone Saint-Olympe, Marie-Claire Peyrot des Gachons.

Messieurs

Erik Berchot, Paul Boutourlinsky, Philippe Bride, Jacques Casterede, Claude Dabos, Jean-Michel Damasse, Billy Eidi, Victor Eresco, Dominique Geoffroy, Alexandre Hanlet, Henri Heugel, Jean-Bernard Hupmann, Marc Lefebvre, Dominique Leroy, Dominique Merlet, Désiré N'Kaoua, André Peyregne, Bruno Rigutto, Gabriel Tacchino.

Comité actif

Président-Fondateur : Christian Pezza
Président de l'association artistique "Le Parnasse"

Directeur artistique : Jean-Bernard Hupmann
Coordination Ouest : Association des professeurs de pianos de l'Ouest - 06 15 17 22 15

Secrétariat : Mylène Descroix

Technicien : Hamza Diaf

règlement

(à lire attentivement)

1 Le concours est ouvert aux pianistes de toutes nationalités **n'ayant pas atteint l'âge de 18 ans au 30 juin 2010.**

2 Toutes les œuvres seront exécutées sans reprises, le jour même du passage du candidat et de mémoire. En cas d'erreur de morceau, le candidat sera écouté et non récompensé.

3 Les candidats devront impérativement présenter leurs partitions au jury.

4 Le jury pourra ne pas attribuer tous les prix et délibère à huis clos. Les décisions sont sans appel. En cas de partage des voix, celle du Président du Jury est prépondérante. Il se réserve le droit d'écarter l'audition des candidats sans que cela implique un caractère discriminatoire.

5 L'horaire (correspondant à l'heure approximative de l'audition du candidat) parviendra quelques jours avant la date du concours. Seuls les candidats ayant acquitté le droit d'inscription seront convoqués. En cas de retard d'envoi du dossier, l'adresser au 4 rue de Gravelle - 91580 Etréchy.

En cas d'empêchement majeur et sur justificatif pour Paris uniquement, prévenir aussitôt le secrétariat qui proposera une autre date, dans la mesure du possible. (Ainsi, un enregistrement vidéo du candidat sera conservé et visionné par les membres du jury, lors de l'épreuve initiale).

6 Le droit d'inscription ne sera remboursé en aucun cas, sauf pour cause de maladie et sur justificatif.

7 Toutes les épreuves seront publiques et l'entrée sera libre.

8 Remise des prix et concert des lauréats : voir ci-dessous. Participation aux frais d'organisation de la remise des prix et du concert des lauréats : 10 euros, dont 2 euros reversés à Jeunes Solidarité Cancer.

Sauf, pour les candidats, les mineurs et les professeurs de musique. Obtention des billets sur place, 45 minutes avant le début de la représentation.

9 Si vous ne pouvez assister à la remise des diplômes et des prix, l'association vous le fera parvenir par la poste après le concert des lauréats.

10 Résultats du concours par la poste (8 jours après le passage des candidats), grâce à l'attestation.

11 L'annulation du concours ou la modification du règlement et du tableau des récompenses, pour force majeure ne pourra entraîner ni poursuites, ni demandes d'indemnité à qui que ce soit.

La participation au concours implique l'acception intégrale du règlement.

DATES ET LIEUX DU CONCOURS	Initiation, Cycle 1 : niveaux 1, 2, 3 et 4	Cycle 2 : niveaux 1, 2 et 3	Cycle 2 : niveaux 4, Cycle 3, sup. et exc.	Remise des prix Concerts des lauréats
PARIS	dimanche 23 mai UNESCO 7 pl. de Fontenoy 75007 Paris	dimanche 21 mars Centre Culturel Auguste-Dobel du CRE-RATP 9, rue Philidor - 75020 Paris (Métro : Maraîchers)	dimanche 31 janvier	dimanche 27 juin 14h / 15h30 / 21h Ambassade de la R.P. de Chine Service culturel
PONTIVY	dimanche 24 janvier Palais des Congrès - 21, rue de Lourmel			dimanche 24 janvier 18h30*
AIX-LES-BAINS	dimanche 7 février Conservatoire à Rayonnement Communal - 5, bld de Paris			dimanche 7 février 18h30* Théâtre du Casino
AMIENS	dimanche 28 février Conservatoire à Rayonnement Régional - 3, rue Frédéric Petit			dimanche 28 février 18h30*
CANNES	samedi 13 mars Espace Miramar - Angle rue Pasteur/La Croisette			dimanche 14 mars 20h30*
CASTRES	samedi 27 mars Théâtre municipal - Place de la République En partenariat avec les Dimanches Musicaux du Forum			dimanche 28 mars 18h30*

* Sous réserve du respect des horaires de la journée.



Initiation

Une pièce au choix

Une pièce au choix / **Ch. PEZZA**
Les desserts au chocolat - Editions H. Lemoine 27653

Vanille / **P. MINVIELLE-SEBASTIA**
Jazz pour les jeunes pianistes - Editions Combre C06033

Danse allemande / **L.V. BEETHOVEN**
Classique favoris débutants - Editions H. Lemoine 25498

Cycle 1 - Niveau 1

Une pièce au choix

Poudre d'étoile / **D. PATTEYN**
En regardant les étoiles - Editions Combre C06087

Marche du petit soldat de bois / **Y. KOUZNETSOV**
Rêves d'enfants - Editions H. Lemoine 28646

Menuet / **L. MOZART**
Les Classiques favoris débutants - Editions H. Lemoine 25498

Cycle 1 - Niveau 2

Une pièce au choix

Blues blues / **H.G. HEUMANN**
Editions Lemoine 26853

Danse villageoise (avec reprise) / **L. V. BEETHOVEN**
Le piano à travers les siècles, recueil 1 - Editions Combre 06018

Tendresse / **Ch. PEZZA**
Sentimentalement vôtre - Editions A. Zurfluh 1271

Cycle 1 - Niveau 3

Une pièce au choix

Farinelli / **G.F. HAENDEL**
Le piano fait son cinéma, vol 1 - Editions Lemoine 27073

Valse op.9 n°11 D.365 (avec reprise) / **F. SCHUBERT**
Andante - Editions Van de Velde

Petite musique de film / **Ch. PEZZA**
Editions H. Lemoine 25121

Cycle 1 - Niveau 4

Une pièce au choix

Trio / **J.C. BACH**
Editions Hug 10943

Oh happy day / traditionnel, arrgt **M. Le COZ**
Original piano gospel - Editions H. Lemoine 26972

Le rêve de Guillaume / **J.M. ALLERME**
Pianotes Modern Classic vol 6 - Editions Combre C06014

Cycle 2 - Niveau 1

Une pièce au choix

La grande vadrouille, extrait de la damnation de Faust
H. BERLIOZ
Le piano fait son cinéma, vol 2 - Editions Lemoine 27074

Reste encore un peu / **J.M. ALLERME**
Pianotes Modern Classic vol 7 Editions Combre C06015

Coucou / **C. DAQUIN**
Editions Delrieu FOR1095

Cycle 2 - Niveau 2

Une pièce au choix

Adios Muchachos / **J. SANDERS**
Original piano tango - Editions H. Lemoine 27110

Une invention au choix, à 2 voix / **J.S. BACH**
Editions H. Lemoine Urtext UL 103

Valse n°9, en la bémol Majeur / **F. CHOPIN**
Editions H. Lemoine Urtext UL 116

Cycle 2 - Niveau 3

Une pièce imposée

Une mazurka au choix / **F. CHOPIN**
Editions H. Lemoine Urtext UL 190

Une pièce au choix

Première Arabesque / **C. DEBUSSY**
Editions au choix

Une invention au choix, à 3 voix / **J.S. BACH**
Editions H. Lemoine Urtext UL 103

Sicilienne / **G. FAURE**
Editions A. Leduc AL 26670

Cycle 2 - Niveau 4

Une pièce imposée

Prélude n°6, BWV 875 / **J.S. BACH**
Clavier bien tempéré n°2 - Editions au choix

Une pièce au choix

« Février », extrait des 4 saisons / **P.I. TCHAIKOVSKY**
Editions au choix

Consolation n°3 / **F. LISZT**
Liszt à votre portée - Editions Combre C05986

Etude n°4, au gré des ondes / **H. DUTILLEUX**
Editions A. Leduc AL 20446

Cycle 3

Une pièce imposée

Un final d'une sonate au choix / **W.A. MOZART**
(sauf Ut Majeur) - Editions au choix

Une pièce au choix

Final de la Sonatine / **M. RAVEL**
Editions au choix

Arabesque en Ut Majeur / **R. SCHUMANN**
Editions au choix

Un prélude au choix / **A. PIAZZOLLA**
Editions H. Lemoine 25064

Supérieur

Une pièce imposée

Une étude au choix / **F. CHOPIN**
(sauf n°3, 6, 9, op.10 et n°2 et 7, op.25) - Editions au choix

Une pièce au choix

Humoresque / **R. CHIEDRINE**
Editions au choix

Allegro appassionata, op.70. / **C. SAINT-SAENS**
Editions au choix

Sonate en fa dièse / **P.A. SOLER**
Extrait des 16 sonates anciennes d'auteurs espagnols,
publiées par Joaquin NIN

Divertissement en forme de sonatine, op.25
M. JOURNEAU
Editions H. Lemoine 28748

Excellence

Une pièce imposée

Une étude au choix / **S. RACHMANINOV**
Etudes-tableaux - Editions au choix

Une pièce au choix

El Albaicín / **I. ALBENIZ**
Suite Ibéria - Editions au choix

Final d'une sonate au choix / **L.V. BEETHOVEN**
Editions au choix

Isle joyeuse / **C. DEBUSSY**
Editions au choix





Crédits, Assurances, Epargne...

Gagnez à comparer !

Crédit Mutuel
LA banque à qui parler
www.creditmutuel.fr

Crédit Mutuel Paris 14

68, rue de la Tombe Issoire – 75014 Paris

Tél. : 0820 09 98 85* – Courriel : 06054@cmidf.creditmutuel.fr

*0,12 € TTC/min.

FALADO

Librairie Musicale

- Partitions et Méthodes pour tous instruments
- Editions Françaises et Etrangères
- Pédagogie et Solfège Enfants et Adultes
- Musique Vocale . Partitions pour Chorales
- Livres . Livres pour Enfants . Papeterie
- Chansons françaises
- Variétés Internationales
- Jazz, Pédagogie et Répertoire
- Fournisseur des Ecoles de musique, des Conservatoires et des Orchestres.

Vente par correspondance

Horaires d'ouverture :

lundi 14h à 19h • mardi au samedi 10h à 19h

Magasin

6 Rue Léopold Robert - 75014 PARIS
M° Vavin / Raspail - Bus : 58 / 68 / 91

Tél. : 01 43 20 56 78

Fax : 01 45 38 57 73

Mail : info@falado.fr

Site Internet : www.falado.fr

Gérard Billaudot



Éditeur

www.billaudot.com

info@billaudot.com

Catalogues
instrumentaux
gratuits sur simple
demande

14, rue de l'Echiquier - 75010 Paris
Tél. : (33) 01 47 70 14 46
Fax : (33) 01 45 23 22 54

concours 2010

VIOLON / VIOLONCELLE

FLÛTE TRAVERSIERE

TROMPETTE

HARPE

- PONTIVY**
24 janvier 2010
- AIX-LES-BAINS**
6 et 7 février 2010
- AMIENS**
27 et 28 février 2010
- PARIS**
3 JANVIER 2010
14 FÉVRIER 2010
21 MARS 2010
11 AVRIL 2010
- CANNES**
13 et 14 mars 2009
- CASTRES**
27 et 28 mars 2010

XXII^{ème} concours de piano pour les jeunes talents

demande d'inscription

Mademoiselle *Miss* Monsieur *Mr*

Prénom(s) *first name* né(e) *date of birth*

adresse *adress*

code postal *postal code* ville *city*

pays *country* Tél. *phone*

email



souhaite être convoqué à :

- Castres Pontivy Amiens Aix-les-Bains Cannes Paris

NB : le passage des candidats du degré supérieur et excellence se déroulera uniquement à Paris.

Degré *level*

Titre du morceau choisi *work chosen*

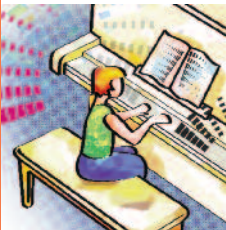
Nom et adresse de votre conservatoire *name and address of your conservatory*

..... Tél. *Phone*

Nom et adresse de votre professeur *name and address of your teacher*

..... Tél. *Phone*

..... Tél. *Phone*



modalités d'inscription

Les inscriptions seront closes 15 jours avant le début de chaque épreuve.

Droit d'inscription *Entry Free*

- 25€ : initiation, cycle 1 : niveaux 1 et 2
- 28€ : cycle 1 : niveaux 3 et 4
- 32€ : cycle 2 : niveaux 1 et 2
- 37€ : cycle 2 : niveaux 3 et 4
- 42€ : cycle 3
- 55€ : supérieur et excellence

Identifiant International de Compte Bancaire (IBAN), réservé aux candidats étrangers : **BIC**
FR76 1027 8060 5400 0204 4794 579 **CMCIFR2A**

Les candidats devront expédier les documents ci-dessous à l'adresse postale suivante :

Le Parnasse - 4, rue de Gravelle - 91580 Etréchy

1 l'attestation qui figure en page 2 - 2 leur demande d'inscription - 3 quatre enveloppes autocollantes timbrées et une enveloppe 22,5 x 32,5 cm (sauf pour les candidats de l'étranger) à affranchir au tarif en vigueur pour 100g, portant leur nom et adresse - 4 le versement du montant du droit d'inscription, par chèque bancaire, postal ou mandat, à l'ordre de : "Le Parnasse". Par virement ou par mandat pour les étrangers qui l'adresseront au : 4, rue de Gravelle - 91580 Etréchy.

Déclare avoir pris connaissance du règlement, dont l'article 8 et en accepter toutes les clauses. Tout dossier incomplet sera retourné.

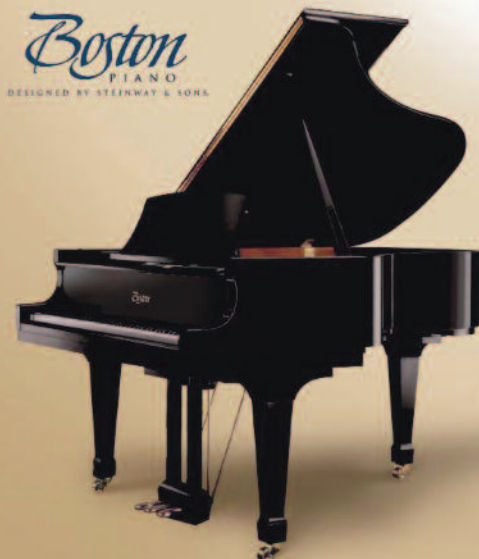
Signature du candidat et des parents :

Le Parnasse, membre associé du conseil international de la musique auprès de l'unesco

4, rue de Gravelle - 91580 ETRÉCHY - FRANCE / TÉL. : 06 80 84 40 00
site : <http://www.leparnasse.org> - e-mail : christianpezza@hotmail.com

the Family
of Steinway
Designed
Pianos


STEINWAY & SONS.



Essex PIANO
DESIGNED BY STEINWAY & SONS®



Pianos HANLET S.A.S.

4, rue Grange Dame Rose - Zone d'emplois
78140 Vélizy-Villacoublay
Email : bienvenue@pianoshanlet.fr
Tél. : 01 34 65 75 75 - Fax : 01 34 65 90 59

5, rue de Constantine - 69001 Lyon
Email : pianos.hanlet@9business.fr
Tél. : 04 72 00 82 13 - Fax : 04 72 07 70 32

éditions
VAN DE VELDE

27 bld Beaumarchais 75004 PARIS

Tél : 01 56 68 86 64

Fax : 01 56 68 90 66

Email : info@van-de-velde.fr

www.van-de-velde.fr

Editions *Henry Lemoine*

Maison fondée en 1772

DELRIEU

Maison fondée en 1898

PAUL BEUSCHER
PUBLICATIONS

Maison fondée en 1850

éditions
VAN DE VELDE

Maison fondée en 1899



Editions Jobert

Maison fondée en 1921

27, Bd Beaumarchais - F-75004 PARIS
Tél. : (33)01 56 68 86 65 Fax : (33)01 56 68 90 66
e.mail : info@henry-lemoine.com

www.henry-lemoine.com



Pierre Barbizet, Catherine Collard,
Jean-Claude Pennetier, Georges Pludermacher
& Bruno Rigutto ont – entre autres – permis à Lyrinx
d'être reconnu comme l'éditeur français du piano.

Cette notoriété aura permis de mettre en valeur une nouvelle
génération de pianistes, parmi lesquels Mika Akiyama,
Nicolas Angelich, Philippe Bianconi, Myriam Birger,
Caroline Boirot, Lidija Bizjak, Sodi Braide, Jean-François Dichamp,
Vittorio Forte, Jonathan Gilad, Marie-Josèphe Jude,
Mûza Rubackyté, Caroline Sageman, Katia Skanavi,
Cédric Tiberghien, Vanessa Wagner...

Distribution
CODAEX
fr@codalex.com